

COMMEMORATION DU 8 MAI :



Honneur et respect à nos anciens de la deuxième guerre mondiale.

L'association UNC AFN OPEX de La Chapelle Neuve s'est réunie comme à son habitude pour le devoir de mémoire devant le monument aux morts de la commune pour commémorer le 78^{ème} anniversaire de la Libération de la guerre 1939/1945 ;
A l'issue du recueillement devant le monument aux morts, nous avons la joie de remettre l'insigne d'or à Monsieur Lidurin André pour son engagement comme porte drapeau depuis plus de trente années.

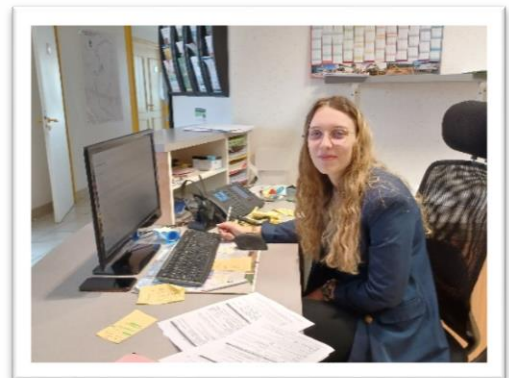
Ce fut une journée mémorable pour les trois associations, Saint Barthélémy, Baud et La Chapelle Neuve, tous ensembles réunis autour d'un repas de cohésion.

Bien fraternellement

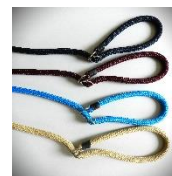
J.Philippe Henry Billerey
Président de l'association UNC/AFN/OPEX de La Chapelle Neuve

NOUVELLE ARRIVEE A LA MAIRIE:

Noëline travaille depuis février à l'accueil de la Mairie. Elle est désormais sur un contrat de 90 % (31 heures). Elle a pour bagage une licence en économie et gestion des organisations ainsi qu'un DU administration des collectivités territoriales. Ses compétences et sa période de travail en commun avec Fabienne, devraient lui permettre de trouver rapidement ses repères. Nous comptons sur la population pour lui réserver un bon accueil et faciliter son intégration.



ARTISAN ET ACTEUR DE LA CHAPELLE NEUVE : On vous présente Sandra de « DE CORDE ET DE CUIR ».



Depuis septembre 1997, je suis installé dans cette commune avec mes chevaux, j'ai exercé différents métiers ... Et depuis février 2022, je me suis installée en tant que créatrice artisanale dans la fabrication de matériel éthologique pour chevaux et laisses pour chiens, colliers anti tiques...

Le travail que je propose est de gamme professionnelle, la corde est fabriquée en France et il s'agit de cordes marines de haute qualité.

J'ai une gamme pour chevaux en corde pour un travail éthologique, licol, longe, rênes et toutes autres possibilités sur mesure Je propose 6 couleurs

Ma gamme pour chiens comprend des colliers en corde, des laisses lasso et des laisses avec mousquetons, en différents diamètres et 6 coloris. Je propose des colliers anti tiques fabriqués de paracorde et céramiques EM (je vous laisse regarder sur mon site).

Je travaille sur mesure donc tout est possible comme des longes de plusieurs mètres

Je fabrique également des attrapes rêves !

Chers habitants de La Chapelle Neuve, lors de vos balades avec vos animaux, n'hésitez pas à venir me rencontrer si vous avez besoin de matériel et quelle joie d'acquérir votre matériel de qualité fabriqué dans votre commune !

Mon site internet : <https://www.decordeetdecuir.fr/>

Page facebook : <https://www.facebook.com/decordeetdecuir/>

Mon adresse : 73, le Stang

56500 La Chapelle Neuve

06 79 81 67 75

TRAVAUX ESPACES VERTS

Au printemps, Dominique et Nicolas s'occupent des espaces verts. Cette année ont été planté des fruitiers dont vous pouvez profiter (framboise, groseille). Le sapin de la villa Family a été coupé. Et malheureusement les buis à l'entrée de la commune sont malades. Entre tonte, taille et désherbage, c'est une période chargée.

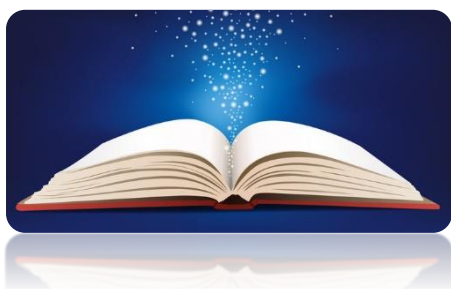


SALLE DES MARIAGES

Le jour du mariage est un jour spécial et la municipalité voulait faire un geste pour accompagner ce jour de joie. Pour cela, la décoration de la salle a été repensée simplement mais avec élégance pour accueillir les futurs époux et leurs familles. Un bouquet de fleur ou une plante est offert par la municipalité aux époux en souvenir de cette cérémonie.



BENEVOLES A LA MEDIATHEQUE



Depuis fin mai, 5 bénévoles de la bibliothèque se retrouvent tous les jeudis, pour couvrir et équiper les livres, ainsi que pour les informatiser. Nous travaillons dans une ambiance conviviale afin que tout soit prêt pour l'ouverture de la médiathèque.

ARGENT DE POCHE : entre le 17 et 28 juillet.

Ce projet permet aux jeunes de 14 à 17 ans habitant La Chapelle Neuve d'effectuer des missions au sein des services municipaux (encadrés par des agents et des élus). En contrepartie, une indemnisation de 15 € par 1/2 journée (3h30 dont 30 min de pause) sera donnée aux jeunes. Le dispositif « Argent de poche » permet d'avoir une première expérience professionnelle en gagnant un peu d'argent. C'est également une occasion de créer du lien et d'enrichir son CV.

Dispositif
Argent de Poche

Tu as entre 14 et 17 ans?

Tu es disponible entre
le 17 et 28 juillet

Gagne de l'argent en rendant
service à ta commune.

**15€ pour
3h30 de Mission**

**INFORMATION- DOSSIER A RETIRER
le 07 juillet**

Maire de La Chapelle Neuve - 95, rue Principale
tél : 02 97 24 26 84 - mail : info@lcneuve.fr

ATELIER DE PRINTEMPS :



Le vendredi 21 avril : Les enfants de la commune ont pu participer à une activité manuelle autour de Pâques. Une chouette après-midi conviviale autour des activités manuelles qui plaisent toujours aux petits et aux grands. Organisé par la municipalité, ce format d'activité sera renouvelé plusieurs fois dans l'année (Halloween, Noël, Pâques).

FAIT A LA CHAPELLE NEUVE ET AUX ALENTOURS : le 04 juin 2023



"Peu de monde mais des gens curieux et de qualité sont venus se renseigner auprès des exposants de la manifestation "Fait à la Chapelle-Neuve et alentours" : dentelières, peintres, musiciens, artisans d'art, petits producteurs locaux...avaient répondu présents le dimanche 4 juin à la salle multifonction de La Chapelle-Neuve". Association LIEN.

CALENDRIER

AOÛT

Mardi 15 : Pardon « notre Dame de La Fosse »

Dimanche 20 : Pardon et fête de Saint Quidy

Dimanche 27 : Pardon de Locmaria

SEPTEMBRE

Samedi 02 : Fest Noz organisé par la commune

Samedi 09 : Distribution des cartes de chasse par la société de chasse.

Numéros d'urgence

Pompier	18
Gendarmerie	17
SAMU	15
Cabinet infirmiers	06 01 78 36 03
ERDF	09 72 67 50 56
SAUR	02 56 56 20 00
Centre Anti-Poison	02 99 59 22 22

Les Horaires de la mairie

 **02 97 27 20 04**

Lundi :	9h00 – 12h00
Mardi :	9h00 – 12h00 / 14h00 – 17h00
Mercredi :	Fermé au public
Jeudi :	9h00 – 12h00 / 14h00 – 17h00
Vendredi :	9h00 – 12h00 / 14h00 – 17h00
Samedi :	9h00 – 12h00 (semaines paires) Fermée le samedi matin pendant les vacances scolaires